

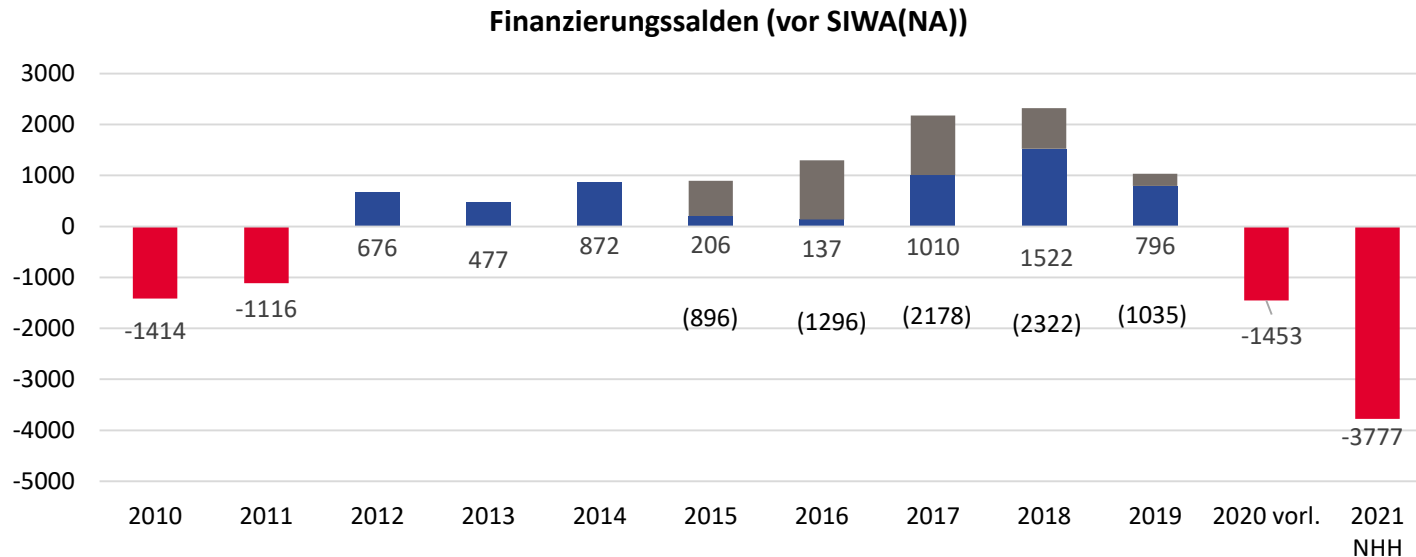
# Finanzen in Coronazeiten

Finanzen, Planung, Investitionen – SPD Wilmersdorf Nord

Senator Dr. Matthias Kollatz



## Berlin hatte Etat vor Corona konsolidiert, war daher in der Krise handlungsfähig



- 2019 erstmals auch strukturell ausgeglichener Haushalt

### Vor 2020 getroffene Vorsorge für die kommenden Jahre:

- 327 Mio. Konjunkturausgleichsrücklage
- 2,73 Mrd. noch verfügbar im Investitionssondervermögen SIWA (Dotierung 4,15 Mrd.)
- Aus Abschluss 2019: 600 Mio. Schulbausondervermögen nach 2020 übertragen; 700 Mio. Haushaltsentlastungsrücklage für 2021

## Senat hat – in Ergänzung zum Bund – rasch und kraftvoll reagiert

**Säule I: Soforthilfen I-V (Land), Kurzarbeitergeld, Ausweitung Arbeitslosengeld**

**Säule II: Bundespaket Konjunktur sowie Entlastung der Kommunen**

- MwSt-Senkung, Investitionen, Zuschüsse und Kredite (KfW)
- finanzielle Entlastungen (GewSt-Kompensation; Alleinerziehende)

**Säule III: Europäische Investitionsmittel**

**Säule IV: landesspezifische Maßnahmen / Ergänzung Konjunkturprogramm: Innovationsfonds in Höhe von 450 Mio. EUR**

**Säule V: Überbrückungshilfen I bis III des Bundes (avisiert bis 30.06.2021)  
November-/Dezemberhilfen für Unternehmen und Soloselbstständige  
(Novemberhilfe ca. 10 Mrd. EUR pro Monat; Dezemberhilfe laut Bund ca. 4,5  
Mrd. EUR/Woche ; jeweils bis zu 75% des Vorjahresmonats).**

## Die Hilfen des Landes in Schlaglichtern

**Soforthilfen I: Darlehensprogramm der ibb (ausgereicht 105 Mio. Euro)**

**Soforthilfen II: Zuschussprogramm für kleine und Kleinstunternehmen sowie Soloselbständige (Bundes- und Landesmittel), insgesamt ca. 1,8 Mrd. Euro**

**Soforthilfe III: Sicherung der entgeltfinanzierten Dienstleistungen im Sozialbereich**

**Soforthilfe IV: Zuschussprogramme für Unternehmen aus Kultur- und Medienbranche (bislang ca. 19 Mio. ausgezahlt)**

**Soforthilfe V: Direktzuschüsse und Tilgungszuschüsse für KMU (ca. 8 Mio. ausgezahlt, weitgehend angehalten wg. Vorrang von Bundesprogrammen)**

**500-Mio.-Paket aus dem ersten Nachtragshaushalt: Unterschiedliche zielgruppenspezifische Programme zur Bewältigung der Krisenfolgen**

## Umfangreiche Steuererleichterungen des Bundes und der Länder

Berlin plant keine pandemiebedingten Steueränderungen bei Landes- und Gemeindesteuern

### **Erstes Corona-SteuerhilfeG:**

befristete Absenkung der USt-Sätze für Gastronomie

### **Zweites Corona-SteuerhilfeG:**

befristete Absenkung der USt-Sätze, Verschiebung der Fälligkeit EinfuhrUSt,  
Erweiterung des steuerlichen Verlustrücktrags, Degressive Abschreibung  
300 €-Kinderbonus

Entlastungsbetrag für Alleinerziehende (aktuell: Entfristung in Aussicht gestellt)

Erhöhung der maximalen Bemessungsgrundlage für die steuerliche Forschungszulage

### **Drittes Corona-SteuerhilfeG: (Entwurf 10. Februar 2021)**

Fortsetzung der Absenkung der USt-Sätze für Gastronomie bis Ende 2022

150 € Kinderbonus

Anhebung des maximal zulässigen steuerlichen Verlustrücktragsv

### **Einmalige Kompensation der Gewerbesteuerausfälle**

**Steuerfreiheit der Corona-Prämien**

**Billigkeitsmaßnahmen für coronabedingte Ausfälle** (Stundungen etc.)

**Modernisierung Körperschaftsteuerrecht** (noch kein Gesetzentwurf)

**Möglichkeiten der Mitarbeiterbeteiligung** (noch kein Gesetzentwurf)

## SOFORTHILFEN

Stand 22.02.2021

Stand	Programm	ANTRÄGE		AUSZAHLUNG		ABLEHNUNG		RÜCKZAHLUNG		geförderte UNTERNEHMEN		geförderte SOLO-SELBSTÄNDIGE		geförderte ARBEITS- PLÄTZE
		Mio. EUR	Anzahl	Mio. EUR	Anzahl	Mio. EUR	Anzahl	Mio. EUR	Anzahl	Mio. EUR	Anzahl	Mio. EUR	Anzahl	Anzahl
SH I	<b>Liquihilfe</b> - Darlehen	297,9	1.823	105,6	1.007	k.A.	k.A.			101,4	852	4,3	155	13.453
SH II	<b>Liquihilfe</b> - Zuschuss	2.096,7	244.822	1.807,4	213.138	289,2	31.679	210,0	29.008	507,3	42.915	1.090,1	151.201	312.428
SH IV.1	<b>Kultur/Medien</b>	18,4	152	9,5	78	8,7	69	0,2	3	9,3	75	-	-	2.035
SH IV.2	<b>Kultur/Medien</b>	16,3	303	9,3	135	5,8	146	0,2	2	9,1	133	-	-	1.744
SH IV.3	<b>Kultur/Medien</b>	15,3	281	5,4	123	5,3	110	0,0	0	5,4	123	-	-	1.811
SH V	<b>Größere KMU</b>	30,2	1.025	8,7	327	20,7	667	0,2	12	8,5	319	-	-	8.018
SH V	<b>Größere KMU</b> - Tilgung	45,6	760	0,0	0	0,9	22	0,0	0	0,0	0	-	-	0
SH VII	<b>Überbrückungshilfe I</b>	109,8	7.841	107,8	7.492	0,3	41	1,0	55	89,5	3.776	17,3	3.665	51.045
SH VII	<b>Überbrückungshilfe II</b>	170,7	8.329	152,7	7.490	0,2	6	0,7	60	121,9	3.506	30,1	3.926	43.768
SH VIII	<b>Gewerbemieten</b>	4,9	471	3,4	334	1,3	123	0,0	4	3,4	332	-	-	11.144

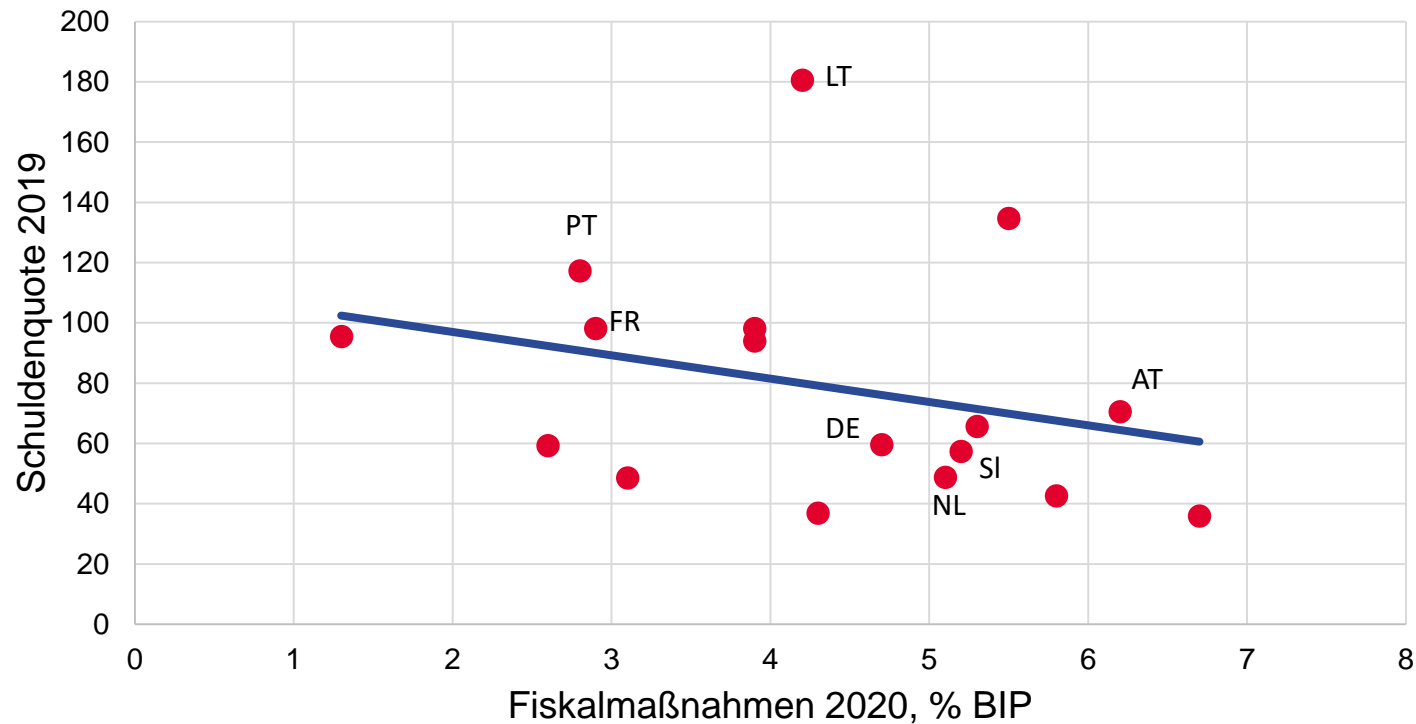
Stand	22.02.2021	ANTRÄGE		AUSZAHLUNG		ABLEHNUNG		RÜCKZAHLUNG		geförderte UNTERNEHMEN		geförderte SOLO-SELBSTÄNDIGE		geförderte ARBEITS- PLÄTZE
SH IX	<b>Stipendien</b>	19,4	2.145	18,0	1.995	0,0	0	0,0	4	-	-	-	-	-
SH X	<b>Ehrenamtsförderung</b>	2,9	182	1,7	69	1,1	88	0,0	1	1,2	34	0,4	35	267
SH XI	<b>Modelabels - Darlehen</b>	1,3	25	0,5	10	0,3	7	0,0	0	0,5	9	0,3	1	65
SH XII	<b>Schankwirtschaft</b>	1,1	500	0,3	166	0,2	77	0,0	1	0,2	99	0,1	67	500
SH XIII	<b>Novemberhilfe *</b>	394,4	30.248	202,9		-	-	-	-	-	-	-	-	-
	davon Abschlags- & beschleunigte Zahlungen			130,7	26.768									
	davon Auszahlungen IBB			72,1	9.599									
SH XIV	<b>Dezemberhilfe *</b>	308,8	24.158	154,5		-	-	-	-	-	-	-	-	-
	davon Abschlags- & beschleunigte Zahlungen			119,5	22.272									
	davon Auszahlungen IBB			35,0	6.522									
	<b>GESAMT</b>	<b>3.533,5</b>	<b>322.643</b>	<b>2.587,7</b>	<b>232.364 *</b>	<b>334,0</b>	<b>33.035</b>	<b>212,3</b>	<b>29.150</b>	<b>857,8</b>	<b>52.173</b>	<b>1.142,6</b>	<b>159.050</b>	<b>446.278</b>

Antragstellung läuft

\*Anzahl Auszahlungen November und Dezemberhilfe nicht enthalten

## Gilt generell: Staaten mit geringerer Schuldenquote haben in Pandemie stärkeren fiskalischen Impuls gesetzt / setzen können

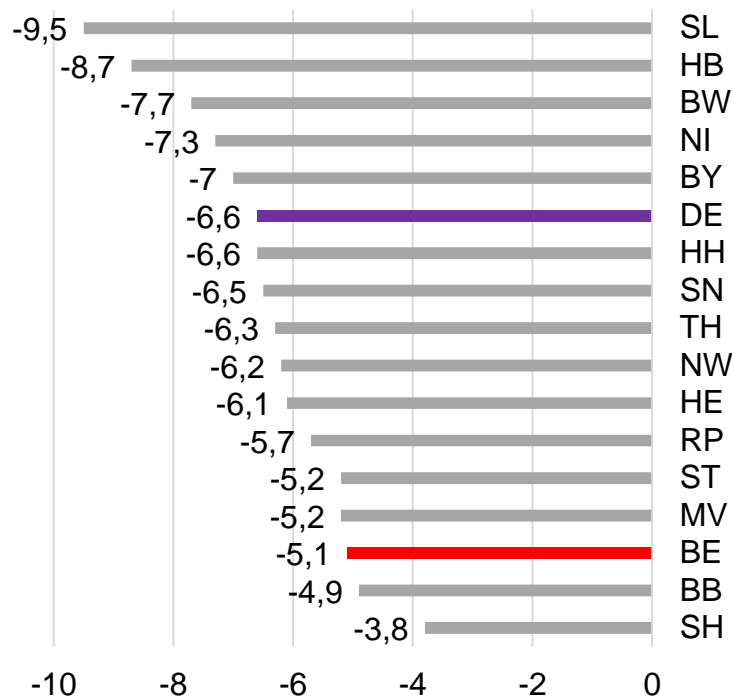
Fiskalische Pandemie-Reaktion vs. Schuldenquote  
(Euroländer)



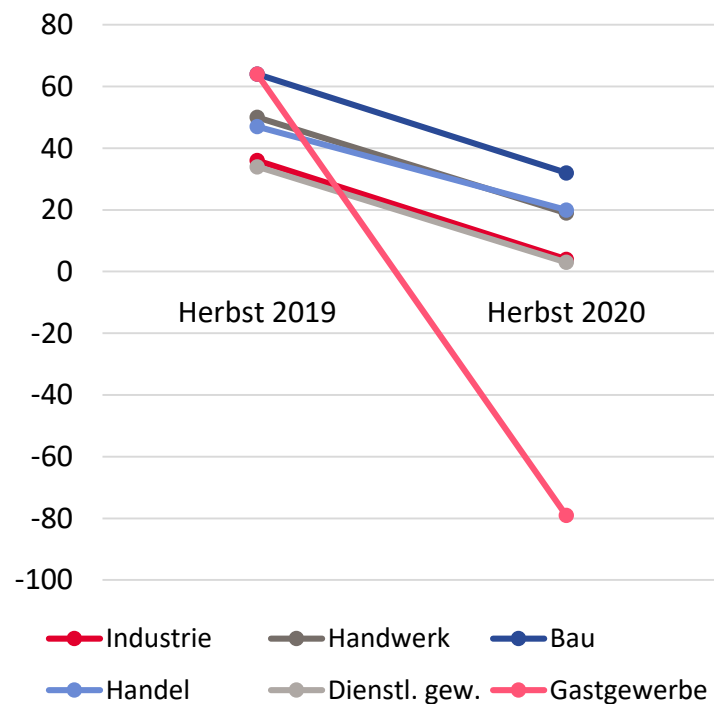


## Auch in der Pandemie ist nicht alles „doom und gloom“ Betroffenheit nach Region und Branche sehr differenziert

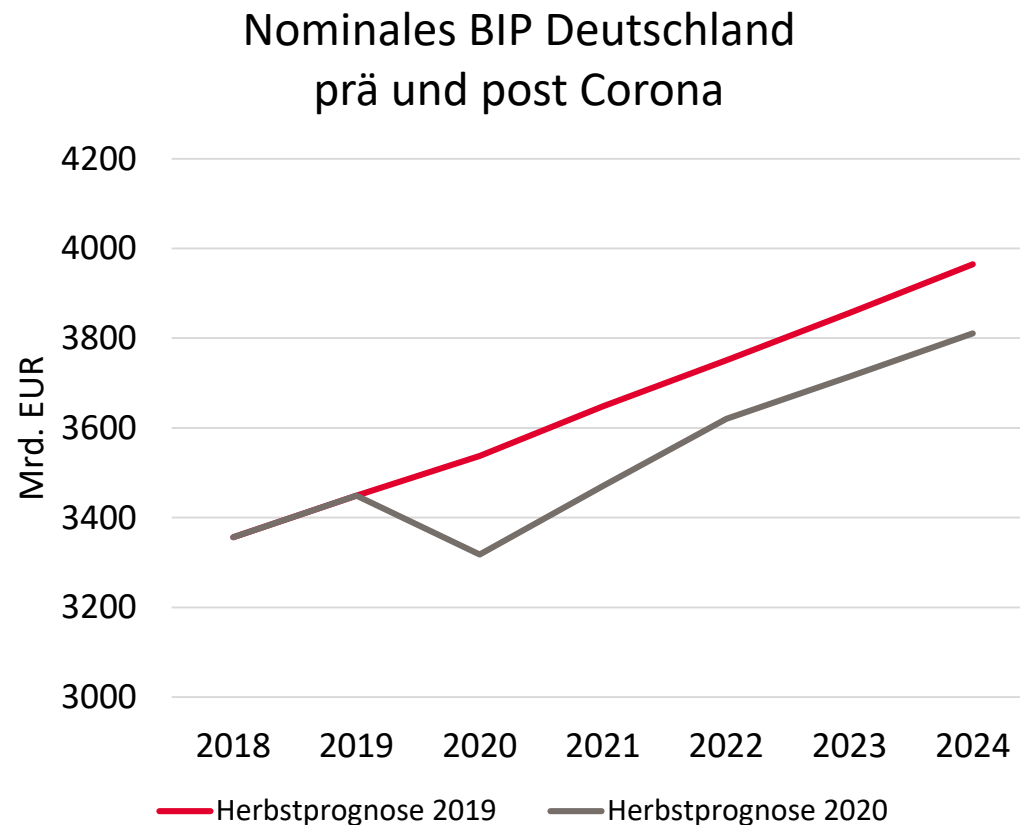
### Reales BIP, 1. Hj. 2020 % ggü. Vj.



### Einschätzung Geschäftslage durch Berliner Unternehmen



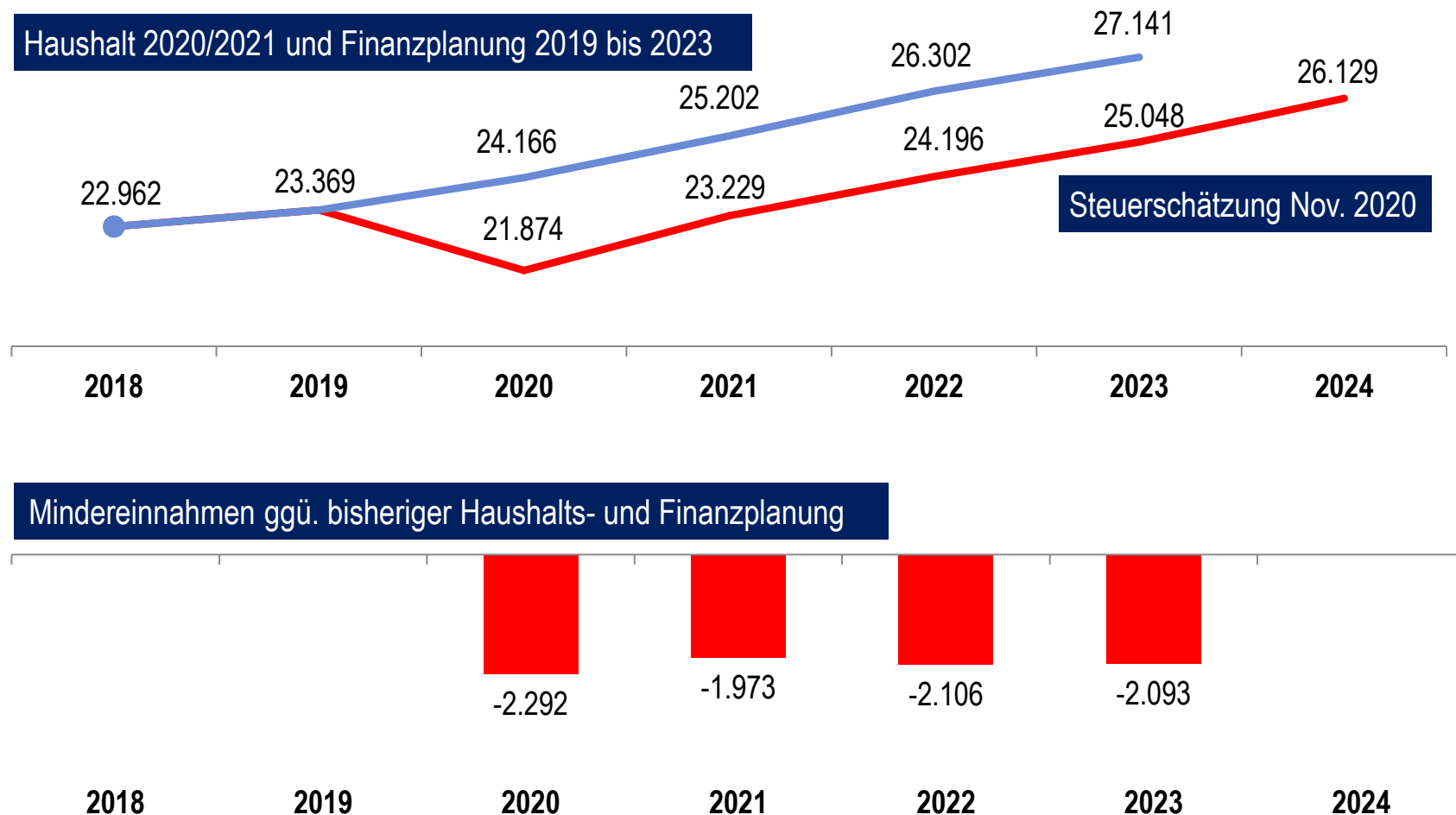
## Kein Sparen in der Krise - aber auf dauerhaften Wohlfahrtsverlust durch Corona muss reagiert werden



- Durch die Pandemie wird Deutschland dauerhaft um rund 140 Mrd. Euro p.a. weniger an Wohlstand zur Verfügung haben als vor 2020 gedacht – Jahr für Jahr!
- In einer solchen Situation nicht in besseren Tagen geplante, „nice-to-have“ Ausgaben des Staates auf den Prüfstand zu stellen, ist fahrlässig.

## Das wirkt sich auch bei den Steuereinnahmen Berlins aus!

Dauerhafte, deutliche Mindereinnahmen in Folge der Pandemie (Mio. Euro)



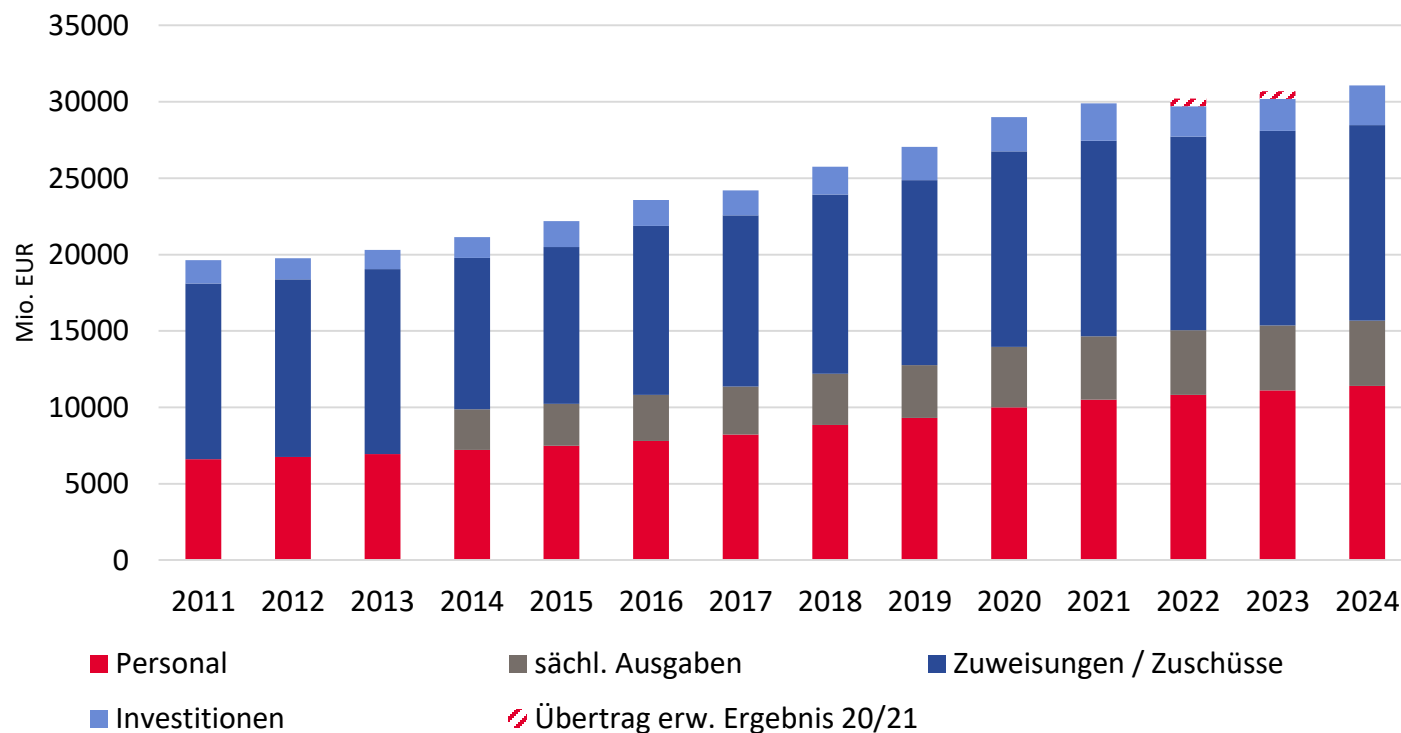
Stand Nov. 2020: Bis 2019 = Ist-Einnahmen, ab 2020 Steuerschätzung vom Nov. 2020  
Abweichungen in den Summen durch Rundungen möglich.

## Staatliches Eigentum an Unternehmen = Einfluss, aber auch unternehmerisches Risiko = zusätzliche Ausgaben!

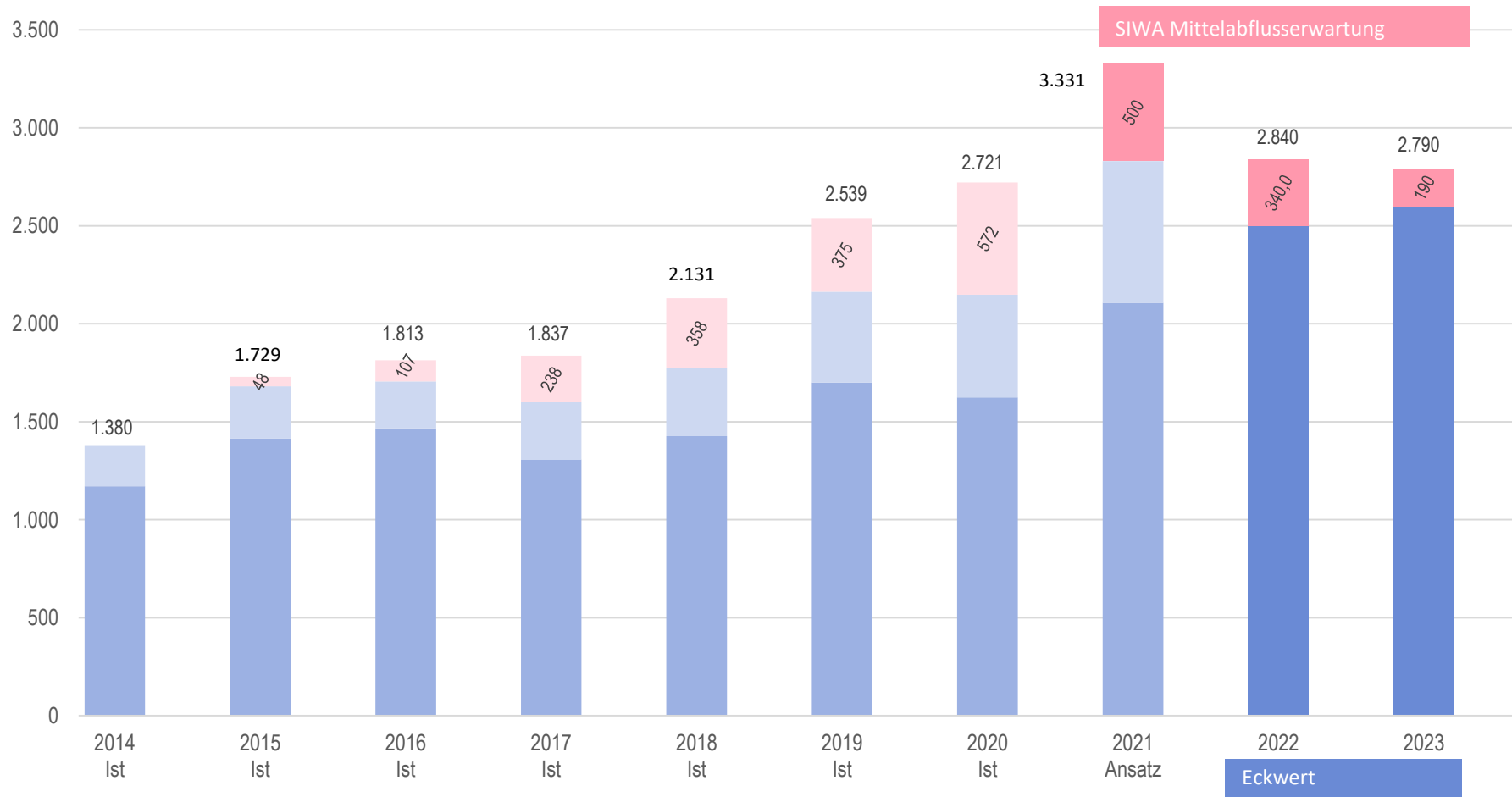
EK-Zuführung Messe Berlin	87 Mio.
EK-Zuführung BER	74 Mio.
EK-Zuführung Vivantes	38 Mio.
Zuschuss an BER	77 Mio.
Investitionszuschüsse Charité	11 Mio.
Verlustausgleich Kulturinstitutionen	60 Mio.
Verlustausgleich IBB Liquiditätsfonds	45 Mio.
Verlustausgleich ÖPNV (dar. auch BVG)	300 Mio.
Fonds zur Deckung v. Betriebsverlusten der BU	320 Mio.
Summe	1.012 Mio.

**Daher: Senat hält Kurs.** Ausgabenniveau soll, ausgehend vom corona-bereinigten Niveau 2021, mit leichten Steigerungen gehalten werden

Ausgabenniveau 2020-24 \*)



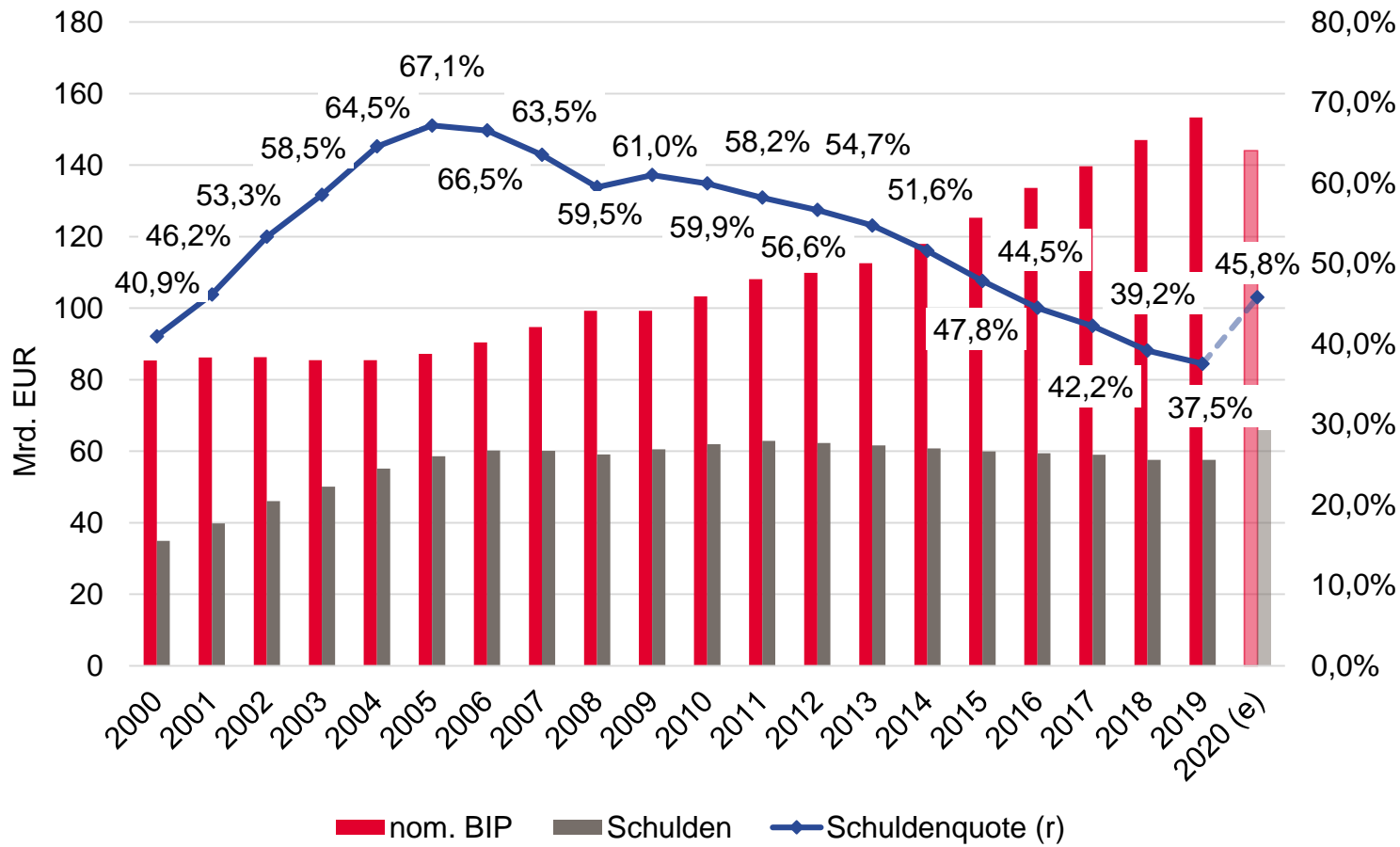
\*) Ist 2019 ohne Zuführungen SIWA (240m) und Schulbaufinanzierungsfonds (600m); 2020/21 bereinigt um Corona-Mehrbelastungen. Alle Jahre ohne Zinsausgaben und ohne SIWA-Zuführungen. 2011-13: Zuweisungen und Zuschüsse inkl. sächl. Verwaltungsausgaben.



Plan und Ist 2019: ohne Zuführung an das Sondervermögen Schulbaufinanzierungsfonds 600 Mio. €  
 Plan und Ist 2020: ohne Sonderzuführung SIWA 70 Mio. €  
 ab 2022: Ansatz = Festsetzung SenFin

■ Hauptgruppe 8 (ohne SIWA-Zuführung) ■ Hauptgruppe 7 ■ SIWA

## Schuldenquote Berlins: Spürbarer Anstieg auf knapp 46% (auf Basis 2. NHH 2020 gem. Parlamentsbeschluss)



Quelle: VGR der Länder, eigene Berechnungen

Schulden = Schulden am Kreditmarkt, Schulden beim öffentlichen Bereich, innere Darlehen; ohne Kassenkredite

**Vielen Dank**

